

## Ich melde mich/uns verbindlich an

zur Tagung: **19/0250**

vom: 15.02. bis: 17.02.2019

## Ich verlängere meinen Aufenthalt

vom:..... bis:.....

Erste Mahlzeit  FS  ME  AE

Letzte Mahlzeit  FS  ME  AE

## Ich melde mich/uns verbindlich an als Einzelgast

vom:..... bis:.....

Erste Mahlzeit  FS  ME  AE

Letzte Mahlzeit  FS  ME  AE

## Anschrift

Vorname, Name:.....

Straße:.....

PLZ, Ort:.....

Telefon/Fax:.....

Mail:.....

**Mit mir kommen:** (bei Kindern bitte Geburtsdatum)

Schüler  Azubi  Student (bitte Geburtsdatum)

**Unterbringung** (Zutreffendes bitte ankreuzen)

Zimmer mit Dusche/WC/Tel. Kat I  EZ  DZ

Zimmer mit Waschbecken Kat II  EZ  DZ

Wenn die gewünschte Kategorie belegt ist, bin ich einverstanden mit  niederer bzw.  höherer Kategorie

Bei großer Nachfrage bin ich mit der Unterbringung im Doppelzimmer einverstanden

## Besondere Anforderungen

(Behindertenzimmer, überlanges Bett, vegetarisches Essen usw.)

Diät (mit Zuschlag) z. B. Gluten-/Laktose-/Fruktoseintoleranz

Ort Datum Unterschrift

Bitte nehmen Sie mich in den Verteiler des monatlich erscheinenden E-Mail-Newsletter auf.

Das Berneuchener Haus Kloster Kirchberg ist ein Haus der Einkehr, der Begegnung und des Gebets. Unsere Gäste sind zu den Tagzeiteingebeten und den Eucharistiefiern eingeladen. Im Hausprospekt und im Veranstaltungsplan finden Sie weitere Informationen. Beides können Sie bei uns anfordern.

## Berneuchener Haus • Kloster Kirchberg

72172 Sulz

Tel. 07454/883-0 • Fax 07454/883-250

Email: [belegung@klosterkirchberg.de](mailto:belegung@klosterkirchberg.de)

<http://www.klosterkirchberg.de>

## Kosten der Tagung:

Unterkunft und Verpflegung (Vollpension pro Übernachtung)	Einzelzimmer	Doppelzimmer pro Person
<b>Preiskategorie I</b> (Dusche/WC/Telefon/Fön)		
<b>Preiskategorie II</b> (einfache Zimmer k/w Wasser)		
<b>Preiskategorie II</b> Schüler, Azubis, Studenten		
<b>Tagungsbeitrag einmalig</b>		

## Ermäßigung

Studentenermäßigungen sind bis zum 25. Lebensjahr bei Vorlage des Ausweises möglich. Als Finanzierungshilfe für den Aufenthalt kann bei der Leitung des Hauses ein **Zuschuss** aus der Stählin-Stiftung beantragt werden.

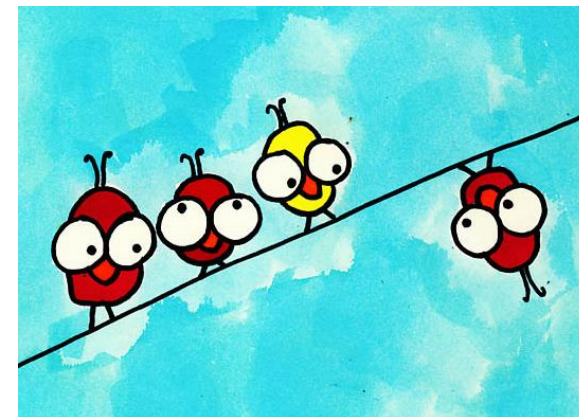
## Anmeldung

Bitte melden Sie sich frühzeitig schriftlich an. Verwenden Sie dazu, wenn möglich, unsere Anmeldevordrucke. Sie erhalten von uns eine Anmeldebestätigung.

## Abmeldung, Nichtteilnahme

Im Verhinderungsfall bitten wir um rechtzeitige Abmeldung, möglichst schriftlich, bzw. per Fax. Entsprechend unseren Geschäftsbedingungen berechnen wir bei kurzfristiger Abmeldung oder Nichtteilnahme ohne Abmeldung eine Ausfallgebühr.

# Berneuchener Haus Kloster Kirchberg



## Tanzt, tanzt aus der Reihe!

## Mirjam nimmt die Pauke in die Hand

Deborah Burrer

Freitag, 15.02. – Sonntag, 17.02.2019

## Tanz, tanzt aus der Reihe! -

*Mirjam nimmt die Pauke in die Hand*

Mit Mirjam tanzen wir an dem Wochenende aus der Reihe. Wir verlassen unseren Alltag, verbringen ein Wochenende auf dem Kloster Kirchberg, um uns dort gemeinsam im Tanz und in Bewegung auszudrücken. Mit freien und gestalteten Tänzen, Liedern und biblischen Texten nähern wir uns Mirjam in ihren verschiedenen Facetten an:

Mirjam, die wachsam ihren Bruder beschützt. Mirjam, die als Prophetin mutig aus der Reihe tanzt und Gott lobt mit Leib und Seele. Und Mirjam, die das Volk Israel zusammen mit ihren beiden Brüdern Mose und Aaron eigenwillig durch die Wüste leitet.

Ein achtsamer und bewusster Umgang mit sich selbst und mit anderen und das leiblich-tänzerische Umgehen mit dem biblischen Text und Thema stehen dabei im Vordergrund.

Wer sich gerne bewegt und tanzt, ist herzlich willkommen.

**Bitte mitbringen:** bequeme Kleidung, Socken oder/und Gymnastikschläppchen, eine Decke.

Tagungsleitung: Deborah Burrer,  
Theologin und  
Tanztherapeutin  
cand.

Anreise: Freitag, 15.02.

Beginn: 16.30 Uhr

Abreise: Sonntag, 17.02., ca. 13 Uhr

### **Preise, Konditionen, Ermäßigungen**

Unsere Preise sind Vollpreispenspreise (3 Mahlzeiten). Maßgebend sind unsere Geschäftsbedingungen und die jeweils gültige Preisliste.

Falls Sie Ermäßigung erhalten wollen, geben Sie uns dies bitte mit der Anmeldung bekannt und vergessen Sie nicht den Nachweis!

**Persönliche Angaben** dienen ausschließlich statistischen Zwecken und der Weiterentwicklung des Angebotes und der Qualität unseres Hauses, sie werden nur intern verwendet.

Geburtstag/e: \_\_\_\_\_

Beruf/e: \_\_\_\_\_

**Berneuchener Haus  
Kloster Kirchberg  
72172 Sulz am Neckar**