

Das Evangelische Kloster Schwanberg

Das Evangelische Kloster Schwanberg ist ein Ort für Menschen, die nach christlicher – spiritueller Orientierung suchen. Die Spiritualität des Schwanbergs wird vom geistlichen Leben der Community Casteller Ring geprägt.

Die Schwestern der Community leben als Evangelische Benediktinerinnen und wagen klösterliche Gemeinschaft auf Lebenszeit.

Zu den Gebetszeiten und Gottesdiensten in der St. Michaelskirche sind Sie herzlich eingeladen!

Gebetszeiten:

Morgengebet: 06:30 Uhr

Mittagsgebet: 12:00 Uhr

Abendgebet: 18:00 Uhr

(sonn- und feiertags 17:00 Uhr)

Nachtgebet: 20:00 Uhr

(entfällt am Dienstag und Sonntag)

Sakramentsgottesdienste:

Sonntag: 09:00 Uhr

Dienstag: 19:30 Uhr

Freitag: 06:30 Uhr

(mit dem Angebot der pers. Segnung)



Anreise:

Wenn Sie mit dem **Auto** anreisen, verlassen Sie die Autobahn A3 Nürnberg-Würzburg an der Ausfahrt Wiesentheid und gelangen über Rüdenshausen, Wiesenbronn zum Schwanberg; oder sie verlassen die A7 Ulm-Kassel an der Ausfahrt Kitzingen und fahren auf der B8 durch Kitzingen und biegen dann im Kreisverkehr die zweite Ausfahrt rechts ab Richtung Rödelsee.

Mit der **Bahn** erreichen Sie uns über die Bahnhöfe Iphofen oder Kitzingen. Wir haben mit drei Taxiunternehmen eine Preisvereinbarung. Weitere Hinweise finden Sie auf unserer Homepage.



Geistliches Zentrum Schwanberg e.V.
Schwanberg 1+3, 97348 Rödelsee
Telefon: +49-9323-320
Fax: +49-9323-32116
Mail: info@schwanberg.de

➔ schwanberg.de

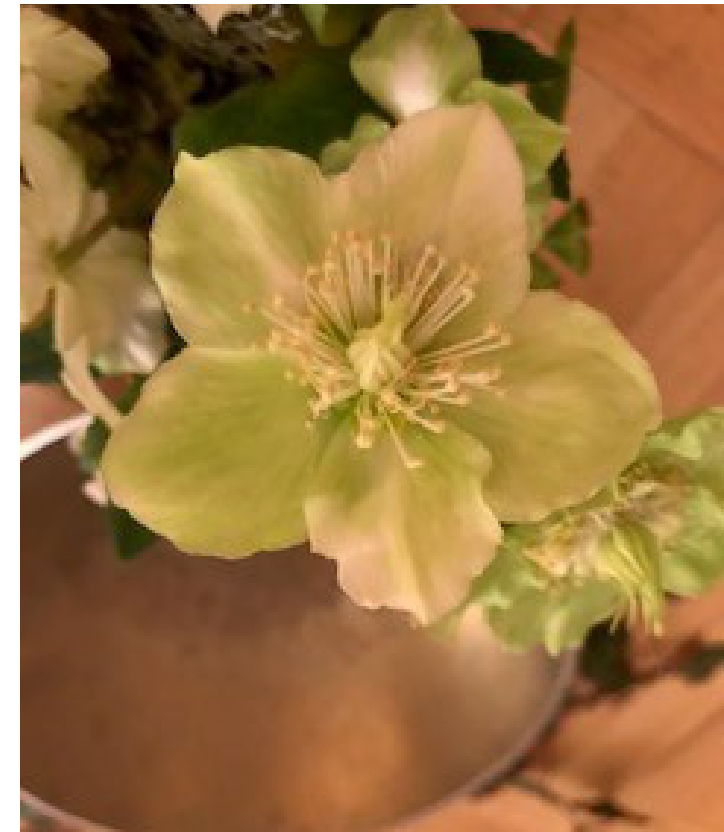
Spendenkonto: Sparkasse Mainfranken
IBAN: DE13 7905 0000 0048 952121
BIC: BYLADEM1SWU

Bilder: Evangelisches Kloster Schwanberg



Fortbildung 2024 erTanzungen

Lernen und Lehren



Evangelisches
KL✚**STER**
SCHWANBERG

Kursbeschreibung:

In diesem fünfteiligen, aufeinander aufbauenden Fortbildungszyklus werden ein grundlegendes Repertoire an Tänzen aus den Bereichen Klassik, Folklore und Weltmusik vermittelt, sowohl tradierte Tänze wie aus dem Repertoire der ertanzungen.

Diese Basis an Tänzen wird vertieft durch Kenntnisse aus der Musik (Epochen, Rhythmen, Takt) der praktischen musikalischen Arbeit (Einsatz, Auftakt), der Körperarbeit (Technik, Körperbewußtsein, Haltung, Schrittkombinationen), Impulsen aus christlichen, philosphischen und spirituellen Texten zum Tanz, didaktisch-methodische Überlegungen und pädagogische Hilfestellungen.

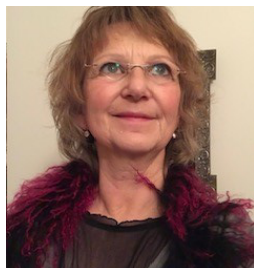
Wir ertanzen uns die Inhalte, die durch Kurzreferate vertieft werden. Begleitet werden die 5 Wochenenden durch die Referentin für Musik Sabine Lutter (Oberstudienrätin in Rente) und Assistenz durch Thomas Kastein (Tänzer, Clown, Mitarbeiter im Hospiz).

In den 5 Wochenenden wird ein Basiswissen vermittelt um mit dem Start einer eigenen Gruppe zu beginnen.

Die letzte Einheit gibt die Möglichkeit zu einer Präsentation und Vertiefung der eigenen Erkenntnisse.

Leitung:

Petra-Maria Knell, Meditationstanzpädagogin,
Diplom/Heilpädagogin, Ertanzungen
Sabine Lutter, Referentin für Musik



29.11.- 01.12.2024	Kurs 24-508
Kursgebühr gesamter Kurs (Frühbucher 01.09.24)	969 €
Kursgebühr gesamter Kurs	1.039 €
Unterkunft und Verpflegung im Schloss	211 €
Kursbeginn	18 Uhr
Kursende	13 Uhr

07.02.- 09.02.2025	Kurs 24-508
Unterkunft und Verpflegung im Schloss	211 €
Kursbeginn	18 Uhr
Kursende	13 Uhr

04.04.- 06.04.2025	Kurs 24-508
Unterkunft und Verpflegung im Schloss	211 €
Kursbeginn	18 Uhr
Kursende	13 Uhr

11.07.- 13.07.2025	Kurs 24-508
Unterkunft und Verpflegung im Schloss	211 €
Kursbeginn	18 Uhr
Kursende	13 Uhr

12.09.- 14.09.2025	Kurs 24-508
Unterkunft und Verpflegung im Schloss	211 €
Kursbeginn	18 Uhr
Kursende	13 Uhr

Anmeldung

Für Ihre Anmeldung nutzen Sie bitte die Möglichkeit auf unserer Homepage unter: kloster.schwanberg.de

Möchten Sie sich schriftlich anmelden, senden Sie Ihre Anmeldung bitte an:



Evangelisches Kloster Schwanberg - Geistliches Zentrum Schwanberg - Rezeption -

Schwanberg 3, 97348 Rödelsee

Telefonische Anmeldungen sind leider nicht möglich!

Rezeption

Ansprechpartnerinnen

Madeleine Guendel - Leitung

Julia Finger

Birgit Heller

Martina Studtrucker

Telefon 09323-32 128

Fax 09323-32 116

E-Mail rezeption@schwanberg.de

Öffnungszeiten

Montag-Donnerstag 8.30 - 12 Uhr
13 - 16.30 Uhr

Freitag 8.30 - 12 Uhr
13 - 17 Uhr

Samstag 8.30 - 11 Uhr

Sonn- und Feiertag nur bei Anreise geöffnet!

Telefonzeiten

an Werktagen 9 - 11.30 Uhr und 14 - 16 Uhr

Bei inhaltlichen Fragen zum Kurs, wenden Sie sich gerne per Email an: knell@ertanzungen.de